

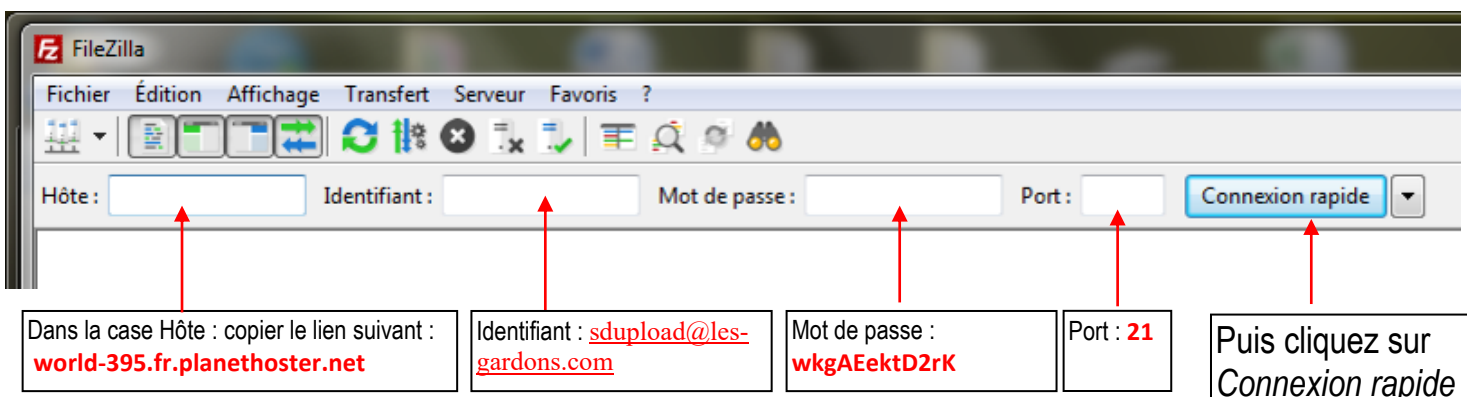
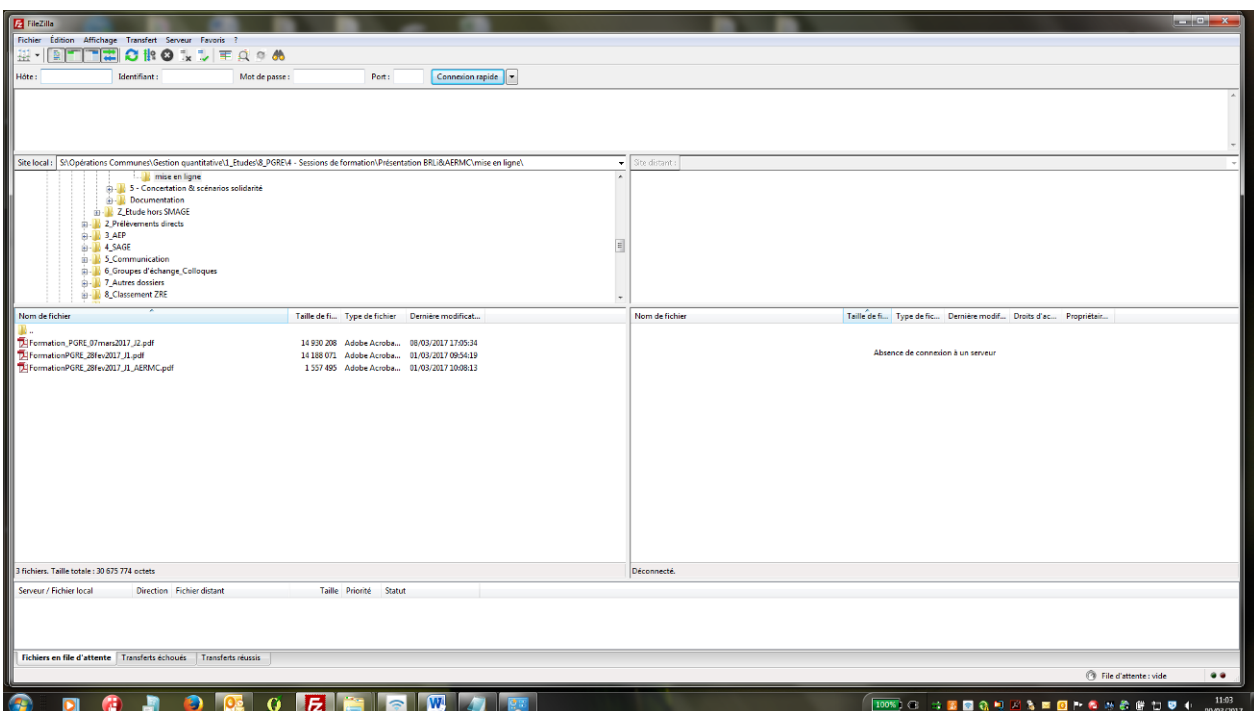
Procédure de connexion sur le serveur FTP du SMAGE Pour transmission de documents à l'extérieur

Ce serveur ftp permet de transmettre un lien direct de téléchargement d'un fichier à différents destinataires.

Si FileZilla n'est pas installée sur votre poste, allez directement au chapitre 3.

1 – Utilisation de l'application FileZilla pour télécharger les fichiers sur le serveur ftp

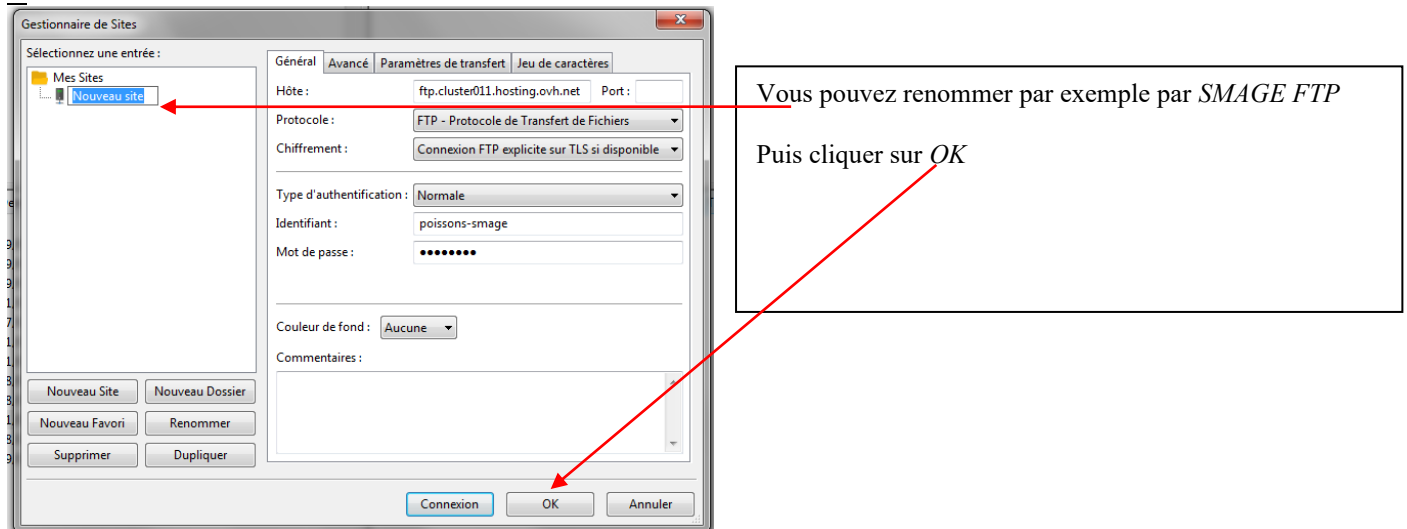
Cliquez sur l'icône FileZilla sur votre bureau pour ouvrir l'application,



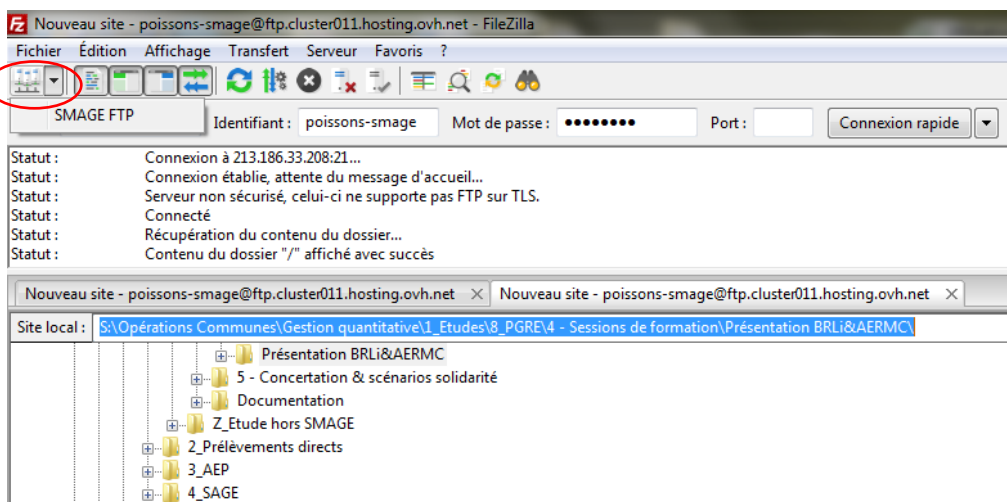
Pour éviter d'avoir à renseigner Hôte/Identifiant/Mot de passe à chaque connexion, suivez la procédure suivante :

1 – Une fois que vous avez renseigné chaque case et que vous vous êtes connecté, dans l'onglet « **Fichier** » cliquer sur « **Ajouter la connexion actuelle dans le gestionnaire de Site** »

2-

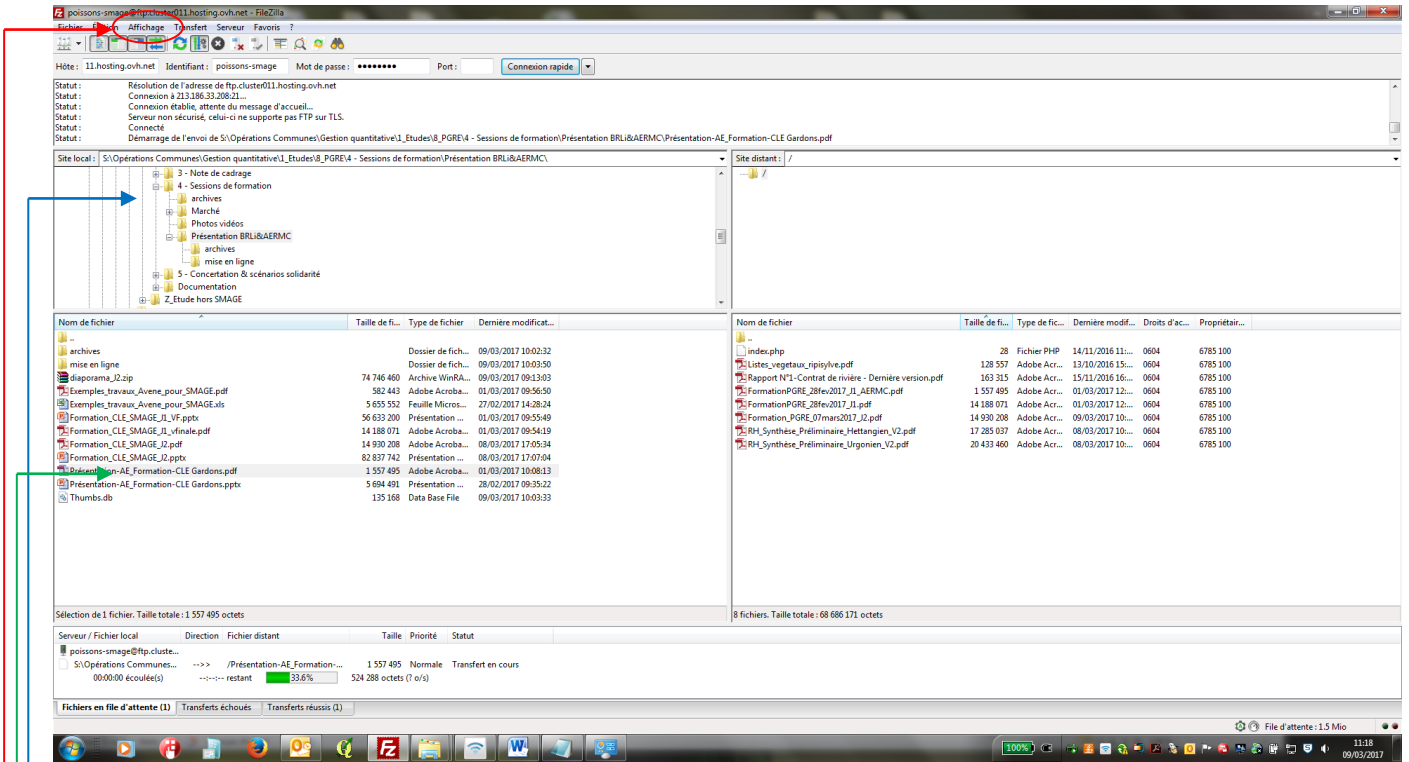


3 – pour vos prochaines connexions, il vous suffit de cliquer sur l'icone ci-dessous et cliquer sur *SMAGE FTP* (ou autre nom de site si vous avez choisi autre chose)



Une fois cela fait (vous n'aurez à le faire qu'une fois), suivez la procédure ci-après pour télécharger les fichiers sur le serveur ftp :





1 - Choisissez ensuite dans la fenêtre en haut à gauche « Site local » le chemin pour pointer les fichiers que vous souhaitez copier sur le serveur ftp ;

2 – le contenu du répertoire choisi s'affiche dans la fenêtre en bas à gauche « Nom du fichier » ;

3 – Deux façons de copier le fichier sur le serveur ftp :
 - soit un clic droit sur le fichier puis choisissez « envoyer »
 - soit un cliquer/glisser vers la fenêtre en bas à droite

... Le processus de transfert est visible dans le bas de la fenêtre et indique lorsque le téléchargement s'est réalisé avec succès ...

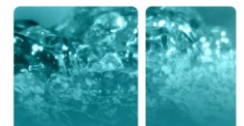
4 – cliquez ensuite sur l'onglet « affichage » puis « actualiser » pour voir apparaître votre fichier dans la fenêtre en bas à droite

2 – Transmission du lien de téléchargement aux destinataires

Envoyer ensuite un mail aux destinataires pour transmettre le ou les liens de téléchargement en suivant la procédure suivante dans l'ordre :

1- Copier le lien http://www.les-gardons.com/serveur_doc/upload/

2- Puis ajouter le nom du fichier à la fin (exemple avec Liste_vegetaux_ripisylve.pdf) : http://www.les-gardons.com/serveur_doc/upload/Listes_vegetaux_ripisylve.pdf



Attention ne prenez pas un ancien lien complet (avec le nom de fichier à la fin) pour un envoi différent car le début du lien garde en mémoire le lien précédent. **Pour éviter ce problème copier avant tout le lien 1 puis ajouter votre nom de fichier à la fin (2)**

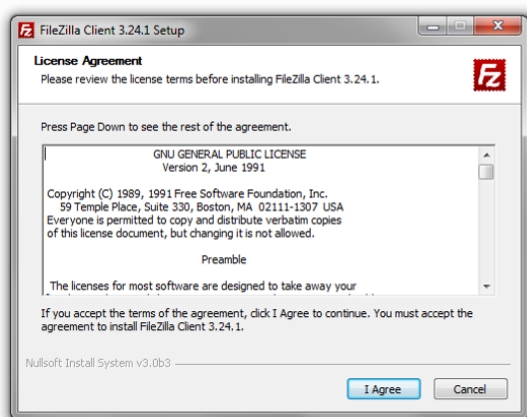
Et c'est tout !

Ah si ! Pensez à supprimer régulièrement les fichiers du serveur ftp...

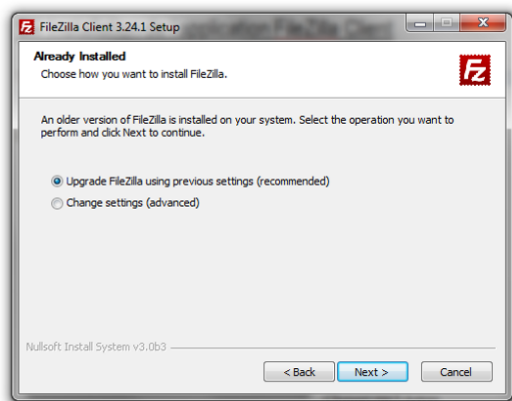
3 – Installation de l'application FileZilla Client

Télécharger l'application en suivant le lien : <S:\Utilisateurs\Jean-Philippe REYGROBELLET\0- INFORMATIQUE et TELEPHONES\1-LOGICIELS BRUTS\FTP client\filezilla>

Puis double-cliquez sur le fichier [FileZilla_3.24.1_win64-setup.exe](#)



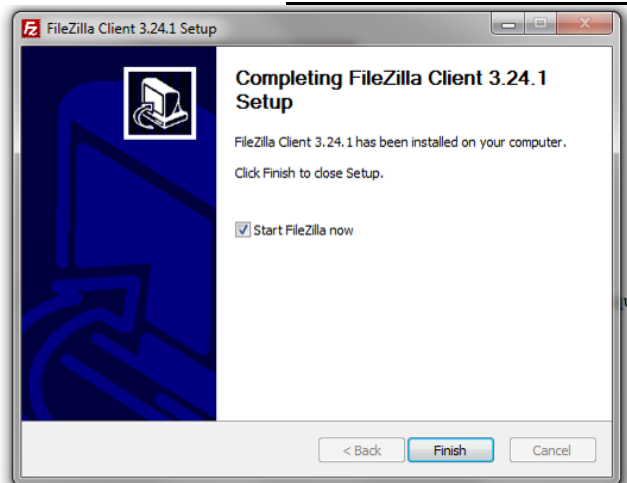
Cliquez sur *I Agree*



puis sur *Next* (vérifiez au préalable que la case *Recommended* est cochée)



...L'installation se déroule toute seule...quelques secondes



cliquez ensuite sur *Finish*, l'application se lancera toute seule

-----EPTB FJ-ER-2017-03-09
MAJ FJ - 2019-04-09 -----
MAJ FJ - 2019-09-12

